

平成27年 2月
住化ケムテックス(株)
染料・化成品事業部

デュオジェット A1130CL

1. はじめに

デュオジェット A1130CLは、スチレン系ゲルタイプのI型強塩基性陰イオン交換樹脂です。この樹脂は、粒径均一性が極めて高く再生効率と水洗性等が優れ、しかも機械的強度や化学的強度（オスモティックショック強度）も非常に優れています。純水製造などの水処理、特にパacked・ベッドやフローティング・ベッド、等を含む向流再生方式に適しています。

A1130CLは、A378Dとの複床塔で最高の性能を発揮します。

2. 物理・化学的物性（品質）

構 造： スチレン系ゲル型
官 能 基： 4級アンモニウム基 $-N^+(CH_3)_3$
外 観： 淡黄色、透明、球状
販売時の型： C1型
総交換容量： 1.25 eq/L-Resin 以上 (C1型)
真比重： 1.06～1.08 (C1型)
含水率： 49～55% (C1型)
見掛け密度： 610～680 g/L (C1型)
調和平均粒子径： 0.5～0.7 mm
均一係数： 1.2以下
微粒子： 0.5%以下 (0.425 mm以下)
体積変化： 約+20% (C1 ⇒ OH型)

3. 用途

- ・純水製造用等（特に、「Packed Bed」や「Floating Bed」等の装置で使用）
- ・工業薬品の精製や各種特殊プロセス液の処理など

4. 推奨使用条件

- 使用最高温度 : 60℃
- 最低樹脂層高 : 800mm
- 採水時の流速 : 5~50BV/h
- 最高線速度 : 60m/h
- 再生剤量 : 40~100g/L-樹脂
- 再生剤濃度 : 2~5% NaOH
- 再生時の速度 : 2~8BV/h
- 再生剤接触時間 : 20分以上
- 押し出し量 : 2BV (流速は再生時と同じ)
- 水洗量 : 1~3BV (流速は採水時と同じ)

* : 1BV (Bed Volume) = 1m³溶液 / 1m³樹脂

図1. 逆洗展開率

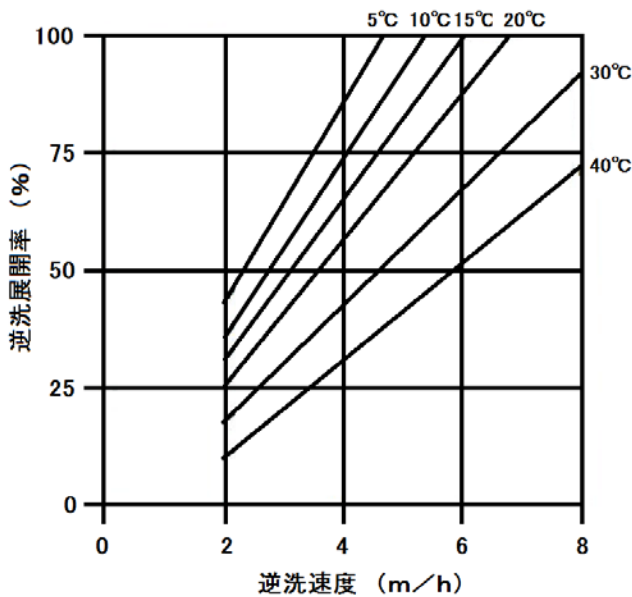


図2. 通液圧力損失

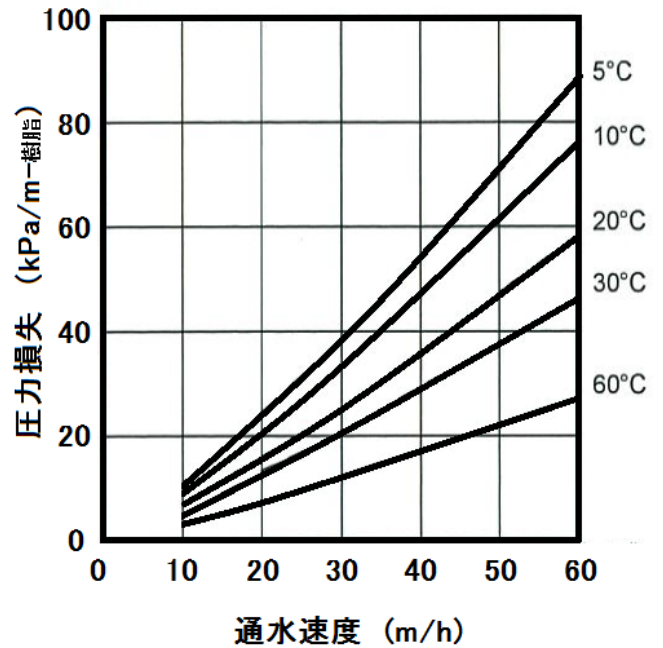
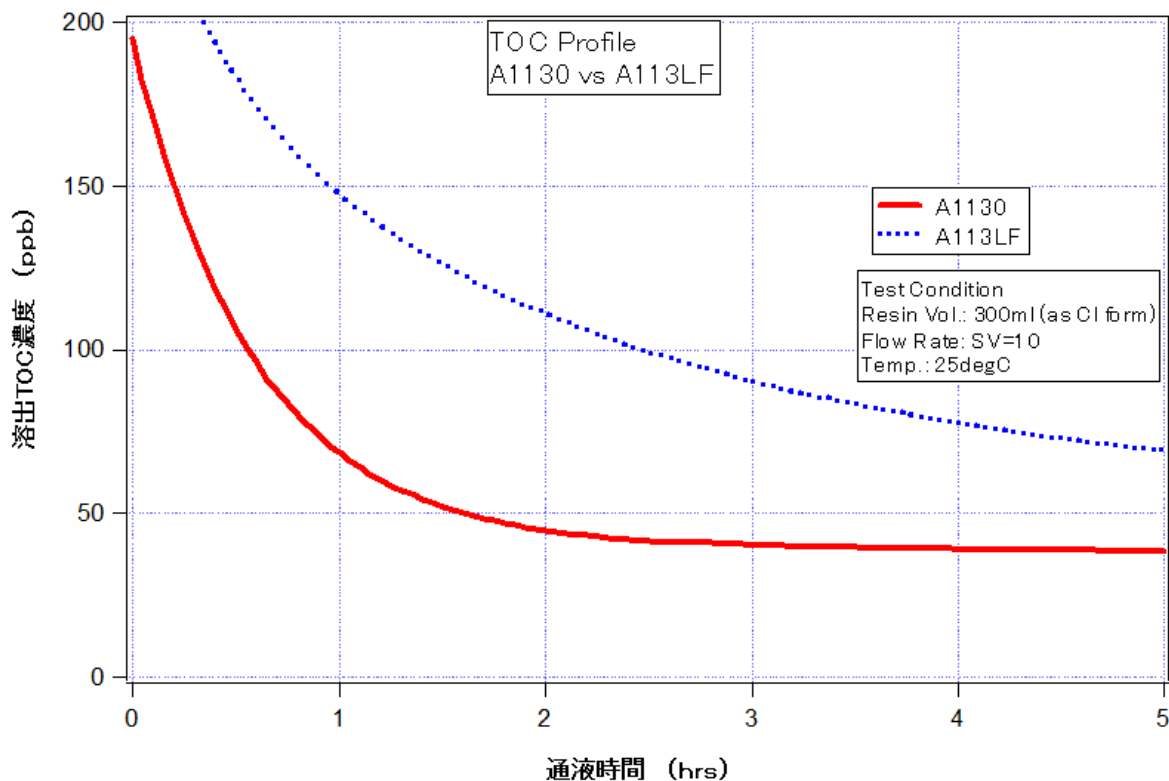


図3. 溶出TOC濃度比較 — A1130CL Vs 一般グレード (A113LF) —



5. 備考

上記の物理・化学的物性（品質）は、保証規格ではありません。また、予告なく改善のために品質変更することがありますのでご注意ください。